



# ヤクルト



## 出張オンライン工場見学の のご案内

小さな「ヤクルト」は各工場ですべて「安全・安心」に生産しています。

ヤクルト製品がどうやってつくられるかを、動画を交えながら

工場からインターネット生中継でご案内いたします。

**対象**

**地域のお客さま**（シニアクラブ、自治会、老人会、こども会など各種団体様）、事業所、老人施設（デイサービスなど）、小学校、幼稚園、保育園

**会場**

「お客さまのご指定の会場」にお伺いします

**費用**

無料

**所要時間**

約45分

**開催方法**

オンライン会議ツール「Zoom」による  
インターネットを利用しての開催

オンライン接続機器については、ご用意いたします。

※ヤクルトの社員が立ち会いのもと、実施いたします。



### 『オンライン工場見学』お申込みについて

団体様名称	代表者氏名	連絡先番号	参加人数
開催希望日	第①希望	第②希望	第③希望

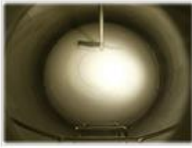
開催希望日が1ヶ月以内の場合、お受けできない時があります。

※上記内容についてお伺いいたします。ご不明な点はお尋ねください

※裏面記載の兵庫ヤクルト販売株式会社にお申し込みください

# ～ ヤクルトができるまで ～

## 1 しこみにゅうようかい 仕込乳溶解



ようかい こま ゆ しこみにゅう  
溶解タンクで、粉ミルクをお湯でとがして仕込乳  
をつくります。

## 2 さっせん 殺菌



しこみにゅう わつ さっせん  
仕込乳を熱で殺菌します。

## 3 ばいよう 培養



ばいよう なが しこみ  
培養タンクの中で、仕込  
乳とヤクルトに使う「乳  
酸菌 シロタ株」を入れ  
て育てます。（これを菌  
液といいます。）

## 4 ちょうそう 調合



せんえき えき ま えき  
菌液やシロップ液を混ぜてヤクルトの液をつくり  
ます。

## 8 キャップ シーラー



みっぴろう  
キャップをつけて密封し  
ます。

## 7 じゅうてん 充填



ようせ なみ  
容器にヤクルトの中身を  
入れます。

## 6 ラベラー



ようせ  
容器にラベルをかぶせます。

## 5 せいけい 成形



ようせ  
容器をつくります。

## 9 ほうそう 包装



せ ほんすう つつ  
決められた本数ずつ包み  
ます。

## 10 しゅつが 出荷



みな まち はいそう  
皆さんの町まで配送します。



できあがり!

ヤクルトレディや  
みせ とちよ みせ  
お店を通して皆さんの  
ところへ届きます。

見学後にご質問等ありましたらお受けいたします。

見学後に素敵なお土産があります。

★実施内容の録音・録画(静止画・動画)については、ご遠慮ください。

※「ヤクルト 出張オンライン工場見学」に関するお問い合わせは、下記連絡先までお電話ください。

申し込み受付

月～金曜日(祝祭日除く)

受付時間 9:00～17:00

兵庫ヤクルト販売(株)

☎078-912-8960

GR推進室 柳瀬(やなせ)